

**ЗАЈЕДНИЦА ЈУГОСЛОВЕНСКИХ ЖЕЛЕЗНИЦА**  
ЗЈЖ бр. 30/20-02

**201/01**

**УПУТСТВО**

**о поступку верификације производа и  
провери подобности произвођача у  
области возних средстава**

**Важи од 15. 04. 2002.**

**Београд, 2002.**

Објављено у “Службеном гласнику ЗЈЖ” бр. 2/2002

Текст припремио  
Владимир Ваинхал, дипл. инж.

Генерални директор и главни и одговорни уредник Желнида  
Ана Поповић

Заменик главног и одговорног уредника  
Миле Плескић

Уредник  
Миодраг Ивановић, дипл. инж.

Тираж: 300 примерака

---

Издаје и штампа:

**ŽEINID** Предузеће за железничку издавачко-новинску делатност д.о.о.

11000 Београд, Немањина 6, поштански преградак 498

## САДРЖАЈ:

Основне одредбе .....	7
<b>Део I. Одобрење производа .....</b>	<b>8</b>
Опште одредбе .....	9
Поступак одобрења .....	11
Врсте испитивања .....	12
Одговорност у погледу контроле и пријема .....	13
Гаранције .....	14
<b>Део II. Провера подобности произвођача .....</b>	<b>15</b>
Поступак провере и верификације .....	15
Одобрења .....	17
Прелазне и завршне одредбе .....	18
<b>Прилози</b>	
Прилог I – Регистар одобрених производа .....	19
Прилог II – Регистар одобрених делова .....	20
Прилог III – Регистар верификованих произвођача .....	21
Прилог IV – Упитник за проверу подобности произвођача .....	22
Прилог V – Услови пружања услуга и висина накнаде у поступку верификације производа и провери подобности произвођача у области возних средстава .....	29

## ПРЕГЛЕД РАДНИХ МЕСТА КОЈА МОРАЈУ ДА БУДУ СНАБДЕВЕНА ОВИМ УПУТСТВОМ:

- руководство Заједнице ЈЖ/ЖТП-а за ове послове;
- директор, заменик и помоћник директора Сектора Заједнице ЈЖ/ЖТП-а за ове послове;
- директор, заменик и помоћник директора Сектора за инвестиције и развој;
- директор, заменик и помоћник директора Сектора за набавке;
- запослени за израду железничких прописа у Заједници ЈЖ за ове послове;
- шеф, заменик и помоћник шефа јединице вуче;
- шеф, заменик и помоћник шефа депоа;
- шеф, заменик и помоћник шефа ОЈ за вучу;
- шеф, заменик и помоћник шефа ОЈ за ТКС;
- шеф, заменик и помоћник шефа радионице за одржавање вучних возила;
- шеф, заменик и помоћник шефа радионице за одржавање вучених возила;
- школски инструктор за вучу;
- школски инструктор за ТКС;
- иследник за вучу;
- иследник за ТКС;
- машински диспечер;
- контролно-пријемни орган ЈЖ;
- путујући надзорник вуче;
- унутрашњи/спољашњи надзорник вуче;
- контролно-пријемни орган за вучена возила;
- пословођа за одржавање вучених возила;
- машиновођа;
- прегледач кола;
- машиновођа за маневру;

- помоћник машиновође;
- електричар КЕОГ;
- запослени за организацију, надзор над радом и примену железничких прописа у Заједници ЈЖ/ЖТП-у за ове послове;
- контролор унутрашње контроле ЖТП-а за ове послове;
- научноистраживачки центри – институти;
- индустрија за новоградњу и одржавање железничких возних средстава;
- контролно-пријемни орган ЈЖ при индустрији;
- библиотека.



дела, може да поднесе произвођач који има верификацију подобности за производњу предметне опреме.

Уколико захтев за одобрење подноси произвођач који нема верификацију о подобности за производњу, он мора истовремено да поднесе оба захтева, сходно поступку описаном у овом упутству.

У том случају, одговарајућа техничка комисија мора у првом реду да разматра испуњење услова о подобности произвођача, а потом захтев за одобрење уређаја или појединог дела склопа уређаја.

Захтеви се подnose на адресу:

Заједница ЈЖ

Служба за возна средства

11000 Београд

ул. Немањина 6/III

#### Члан 4

Услови пружања услуга и висина накнаде Заједнице ЈЖ (у даљем тексту ЗЈЖ) у области верификације производа и провери подобности произвођача дати су у Прилогу V овог упутства.

#### Члан 5

Термини у овом упутству имају следећа значења:

– **Производ за железницу** је сваки систем, подсистем, склоп, подсклоп, део или софтвер који може да се употреби за област возних средстава.

– **Критични производ за железницу** је сваки склоп, подсклоп или уређај безбедности.

– **Подобност за употребу** је способност производа да се добро понаша током века експлоатације и она се утврђује кроз лабораторијска испитивања и проверу у експлоатацији, чиме се доказују перформансе производа у одређеним условима и предвиђеном временском периоду, односно после одређеног броја пређених километара.

– **Подобност произвођача** подразумева способност произвођача да може да задовољи потребе железнице у погледу квалитета производа, капацитета, рокова испоруке, поседовања система контроле својих подиспоручиоца, као и гаранцију у погледу финансијског обезбеђења уговора.

– **Поступак хомологације** је поступак којим треба да се утврди подобност производа за употребу и испуњење радних услова.

– **Потврда о хомологацији** издаје се за дати производ којом ЗЈЖ оцењује техничка решења и технолошки поступак и верификације подобности производа за рад и у екстремним условима експлоатације.

– **Поступак за квалификацију производа** је поступак провере усаглашености производа са производно техничком документацијом.

– **Потврда о квалификацији производа** издаје се у вези са конкретним производом, којом ЗЈЖ потврђује да производ одговара техничкој документацији.

## ДЕО I – ОДОБРЕЊЕ ПРОИЗВОДА

### Опште одредбе

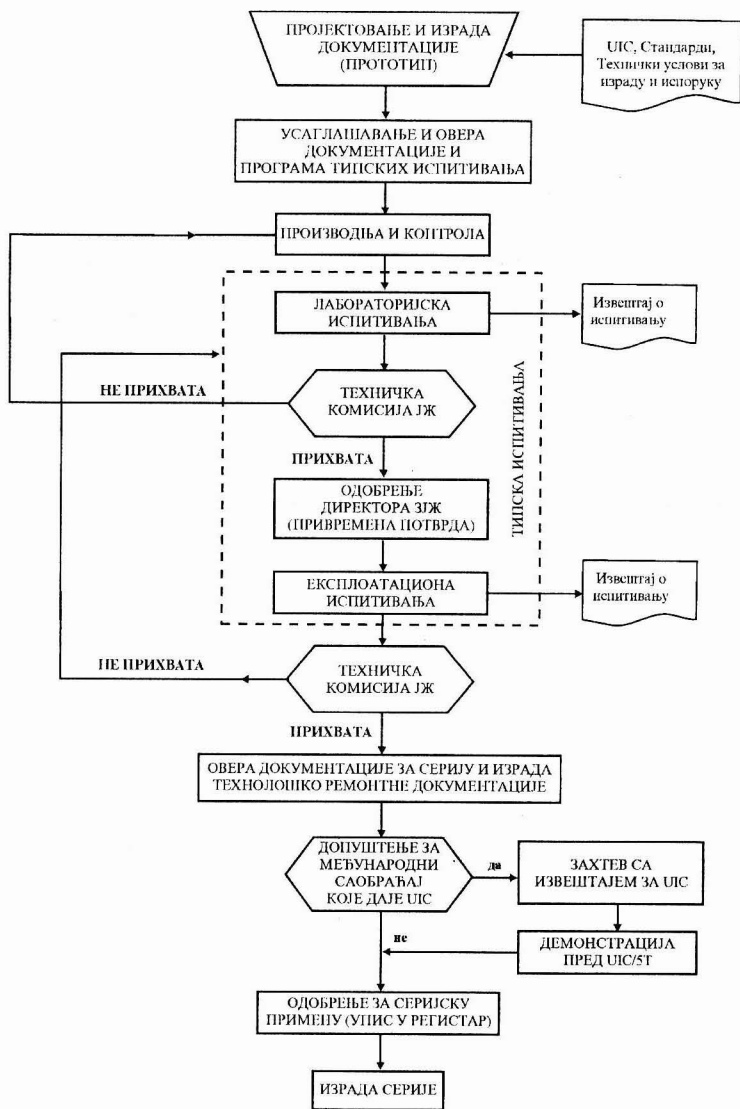
#### Члан 6

Сва опрема (склопови и делови) која се примењује код израде нових, као и реконструкције и оправке постојећих возних средстава мора поседовати одобрење за примену.

Одобрење производа добија се на основу провере квалитета по алгоритму приказаном на сл. 1.

#### Члан 7

Провера квалитета за прототип (склопова или делова) обавља се кроз типска испитивања (лабораторијска и експлоатациона), чиме се проверавају карактеристике производа у односу на техничку документацију и поузданост производа у експлоатацији.



Слика 1 – Шематски приказ верификације производа

## Члан 8

Провера квалитета ради одобрења серијске производње обавља се кроз поступак хомологације, тј. на основу обављених типских испитивања, односно, на основу добијених задовољавајућих резултата испитивања издаје се потврда о хомологацији производа или одобрење.

## Члан 9

На возна средства ЈЖ не може се уграђивати опрема (склопови или делови) која нема одобрење у складу с овим упутством.

## Члан 10

Сви одобрени производи уписују се по врстама у Регистар одобрених производа – Прилог I, односно Регистар одобрених делова – Прилог II.

## Поступак одобрења

## Члан 11

Захтев за одобрење производа (уређаја и делова) подноси се на адресу из члана 3 овог упутства, а процес одобрења све до његовог окончања реализује Служба за возна средства ЗЈЖ с одговарајућом техничком комисијом ЈЖ.

## Члан 12

Уз захтев за одобрење производа произвођач треба да приложи одговарајућу техничку документацију:

- технички опис производа,
- функционалну шему,
- уградбене мере,
- неопходне конструктивне детаље,
- технолошко-ремонтну документацију.

Прималац захтева дужан је да у року од 15 дана обавести подносиоца захтева о датуму започињања процеса одобрења.

#### Члан 13

Критични производи и витални кочни уређаји који подлежу одобрењу УИС предмет су посебног уговора између произвођача и ЗЈЖ.

#### Члан 14

Типска испитивања критичних производа обављају се након оверених програма испитивања. Ова испитивања може да обавља институција, односно институт који има или одобрење УИС или овлашћење ЈЖ за ове врсте услуга.

Лабораторијска испитивања ради одобрења производа могу се изузетно обављати у лабораторијама произвођача, уз претходну сагласност оверача програма испитивања.

#### Члан 15

Програм испитивања оверава ЗЈЖ на основу оцене одговарајуће техничке комисије ЈЖ.

#### Члан 16

Резултате обављених укупних испитивања оцењује техничка комисија која доноси закључак о применљивости понуђеног техничког решења, односно предлаже ЗЈЖ издавање одговарајућег одобрења.

### **Врсте испитивања**

#### Члан 17

Сви критични производи и делови пре одобрења морају се подвргнути типским испитивањима.

#### Члан 18

Типска испитивања обухватају лабораторијска и експлоатациона испитивања.

#### Члан 19

Ради обављања експлоатационих испитивања програмом се мора дефинисати нулта серија и трајање експлоатационих испитивања.

#### Члан 20

Обим и услови испитивања морају бити у складу с прописима УИС, ИЕС и другим стандардима који се односе на дати производ.

#### Члан 21

Критични уређаји који се у оквиру нулте серије уграђују на возила ради експлоатационих испитивања добијају Привремено одобрење на одређени рок.

### **Одговорност у погледу контроле и пријема**

#### Члан 22

У току процеса испитивања, ради одобрења, за контролу квалитета и пријем одговоран је институт коме је поверен програм обављања испитивања.

Ова одговорност односи се и на период експлоатационих испитивања, тј. период праћења понашања производа у експлоатацији.

#### Члан 23

По добијању одобрења за серијску производњу и примену производа, за контролу пријема одговорна је железница, тј. купац.

У току серијске контроле квалитета примењују се технички услови за пријем уређаја.

#### Члан 24

Сваки произвођач дужан је да обезбеди услове за контролу квалитета, која је дефинисана техничким условима за пријем.

#### Члан 25.

Купац је дужан да пријем опреме повери контролно-пријемном органу, који има завршену одговарајућу стручну обуку за ову врсту послова.

#### Гаранције

#### Члан 26

Одобрење за примену производа које произвођачу издаје ЗЈЖ не ослобађа га одговорности за квалитет.

#### Члан 27

Ако се код производа (уређаја или делова) који поседују одобрење за примену на ЈЖ утврди масовна појава (отказивање функције, чести кварови) у обиму од 20% у односу на укупну испоруку, типска испитивања тих производа морају се поновити.

#### Члан 28

Одобрења за примену производа која издаје ЗЈЖ морају садржати и одредбу о могућности опозива важности ако се утврди пад квалитета који је битан за претходно утврђену оцену о прихватљивости датог техничког решења.

## ДЕО II – ПРОВЕРА ПОДОБНОСТИ ПРОИЗВОЂАЧА

### Поступак провере и верификације

#### Члан 29

Понуду уређаја и делова ЈЖ може поднети само произвођач који је верификован у смислу подобности за производњу ове врсте производа сходно овде прописаном поступку.

#### Члан 30

Верификацију о подобности за производњу опреме произвођач мора обезбедити пре подношења захтева за одобрење одређеног техничког решења уређаја или његовог дела или паралелно с њим.

#### Члан 31

Захтев за оцену подобности произвођач подноси писмено, на адресу из члана 3 овог упутства.

Уз захтев прилажу се подаци и документа који се траже овим актом, а у вези с производњом одређеног асортимана уређаја или делова, односно појединачног уређаја или дела. У том смислу, у захтеву се мора навести назив типа уређаја, односно дела.

Процес одобрења све до његовог окончања реализује ЗЈЖ у сарадњи са одговарајућом техничком комисијом ЈЖ.

#### Члан 32

Прихватање броја произвођача (верификација) није ограничено и обавља се непрекидно. Значајне измене критеријума контроле у поступку одобрења ЗЈЖ саопштава свим заинтересованим произвођачима.

#### Члан 33

Упис у Регистар верификованих произвођача из Прилога III обавља се након подношења и прихватања доказа о способности произвођача за обезбеђење квалитета у погледу производње и пружања услуга за дату врсту производа.



Посебно се проверавају подаци релевантни за безбедност и заштиту здравља запослених, заштиту имовине и опште обезбеђење квалитета.

#### Члан 34

Произвођач треба да одговори на постављена питања из Упитника датог у Прилогу IV са “да” или “не”, описно, бројчаним подацима или прилагањем докумената.

У обради постављених питања помоћ могу пружити одговорна лица стручних служби ЖТП или ЗЈЖ.

#### Члан 35

Произвођач се обавезује да писмено доставља све измене података битне за издато одобрење.

#### Члан 36

Одлуку о прихватању произвођача у Регистар одобрених, тј. подобних произвођача одговарајућа техничка комисија ЗЈЖ мора донети најкасније шест месеци од подношења захтева.

Ово подразумева да захтев садржи јасне и потпуне податке који се траже овим актом.

Негативне одлуке саопштавају се подносиоцу захтева уз навођење разлога за одбијање.

#### Члан 37

Верификација представља оцену произвођача којом се контролише његова способност за производњу и обављање услуга на подручју ЈЖ, спецификованих у ISO 9001.

Главни критеријуми за оцену јесу:

- квалитет (ниво услуга, улазна контрола, обим рекламација, ниво квалитета);
- цена (нивои, променљивост);
- трошкови одржавања у току радног века;
- пословност (поштовање рокова, прописа, прихватање обима);
- резултати испитивања квалитета и поузданости производа.

#### Члан 38

Оцена произвођача актуелизира се зависно од обима на-рудби као и код пада квалитета.

Регистар одобрених подобних произвођача води се према врстама производа.

#### Члан 39

У случају већег броја верификованих произвођача, свима се омогућава да добију прилику давања понуде.

#### Члан 40

Обавезне одредбе у систему верификације означене су звездицом (\*). Ако неки произвођач не испуњава једну обавезну одредбу или више њих, његов захтев се одбија.

ЈЖ може одустати од понеких обавезних одредби ако се захтев подноси како би се развила нова техничка решења.

#### Члан 41

Произвођач који може доказати вишегодишњу пословну сарадњу у области производње и испоруке за ЈЖ, не мора поново подносити захтев.

### Одобрења

#### Члан 42

Техничко одобрење којим се прихвата произвођач возила, склопа или компоненте (дела) неопходно је и оно се документовано третира као **Техничко одобрење о подобности произвођача**. Ово одобрење издаје ЗЈЖ.

#### Члан 43

Важност одобрења неограничена је уколико:

- у периоду испоруке не наступи пад нивоа квалитета,
- не наступи прекид у испорукама дужи од две године.

## Прелазне и завршне одредбе

### Члан 44

Ово упутство примењиваће се у складу с применом стандарда ISO 9000, у области производње и пријема опреме и железничких возних средстава.

### Члан 45

Железничка транспортна предузећа одговорна су за примену овог упутства у области изградње и одржавања железничких возила.

### Члан 46

Прилози 1–5 саставни су део овог упутства.

### Члан 47

Ово упутство ступа на снагу осмог дана од дана објављивања у “Сл. гласнику ЗЈЖ”.

### Члан 48

Ступањем на снагу овог упутства престаје да важи Упутство о поступку верификације производа и провери подобности произвођача кочне опреме – Уп. 232/01 (“Сл. гласник ЗЈЖ”, бр. 6/2001).

Бр. 30/20–02  
19. 3. 2002.

ДИРЕКТОР  
ЗАЈЕДНИЦЕ ЈЖ  
Мр Предраг Николић, с.р.

## ПРИЛОГ I

### ЗАЈЕДНИЦА ЈУГОСЛОВЕНСКИХ ЖЕЛЕЗНИЦА

Београд, Немањина 6

Служба за возна средства

*Упутство о поступку верификације производа и провери подобности произвођача у области возних средстава – Упутство 201/01*

### РЕГИСТАР ОДОБРЕНИХ ПРОИЗВОДА

Основни подаци					
Ред. бр.	Ознака и назив произвођача	Ознака и назив ПРОИЗВОДА	Датум испитивања	Одобрење привремено / трајно	Датум прихватања и потпис
01					
02					
03					
04					
05					
06					
07					
08					
09					
10					
11					
12					
13					
14					
15					
16					
17					
18					
19					
20					

ПРИЛОГ II

ЗАЈЕДНИЦА ЈУГОСЛОВЕНСКИХ ЖЕЛЕЗНИЦА

Београд, Немањина 6

Служба за возна средства

*Упутство о поступку верификације производа и провери погодности произвођача у области возних средстава – Упутство 201/01*

РЕГИСТАР ОДОБРЕНИХ ДЕЛОВА

Основни подаци					
Ред. бр.	Ознака и назив произвођача	Ознака и назив ДЕЛА	Датум испитивања	Одобрење привремено / трајно	Датум прихватања и потпис
01					
02					
03					
04					
05					
06					
07					
08					
09					
10					
11					
12					
13					
14					
15					
16					
17					
18					
19					
20					

ПРИЛОГ III

ЗАЈЕДНИЦА ЈУГОСЛОВЕНСКИХ ЖЕЛЕЗНИЦА

Београд, Немањина 6

Служба за возна средства

*Упутство о поступку верификације производа и провери погодности произвођача у области возних средстава – Упутство 201/01*

РЕГИСТАР ВЕРИФИКОВАНИХ ПРОИЗВОЂАЧА

Основни подаци					
Ред. бр.	Ознака и назив произвођача	Ознака и назив производа	Ознака и назив верификатора	Одобрење ново / обновљено	Датум прихватања и потпис
01					
02					
03					
04					
05					
06					
07					
08					
09					
10					

## ПРИЛОГ IV

### ЗАЈЕДНИЦА ЈУГОСЛОВЕНСКИХ ЖЕЛЕЗНИЦА

Београд, Немањина 6

Служба за возна средства

*Упутство о поступку верификације производа и провери погодности произвођача у области возних средстава – Упутство 201/01*

### УПИТНИК ЗА ПРОВЕРУ ПОДОБНОСТИ ПРОИЗВОЂАЧА

#### 1. Општи услови за оцену подобности произвођача

1.1. Произвођач уз захтев треба да достави следеће тражене податке и да их редовно иновира:

- потпун назив произвођача;
- правни облик;
- извод из судског регистра;
- адреса (место, улица, број);
- тел/факс/e-mail;
- година оснивања;
- власништво предузећа;
- врста производног програма;
- контакт особа;
- функција контакт особе;
- број запослених;
- број сарадника на пословима обезбеђења квалитета.

1.2. Да би се сагледало финансијско стање произвођача, треба да се приложи:

- изјава подносиоца захтева о финансијском стању, посебно доказа да (не) постоји инсолвентни поступак (поступак или стање неспособности плаћања);
- друга документа у виду пословних извештаја.

\*1.3. Подаци о сертификацији произвођача (делова предузећа) по стандарду ISO 9000, уз навођење места сертификарања

(EN 45000). Ако то не постоји, морају се навести организациони облици и мере којима се обезбеђује одржавање квалитета испоручених производа и пружање услуга.

Произвођач је:

- успешно извршио сертификацију по стандарду .....  
(копија сертификата у прилогу)
- предузео мере за сертификацију по стандарду.....
- спровео следеће мере за обезбеђење квалитета: .....

1.4. Да ли у испоруци понуђене робе увоз из других земаља учествује са више од 50%?

• ДА

• НЕ

Ако је одговор ДА, навести земље порекла робе (подиспоручиоце).

1.5. Подаци о осигурању обавезне одговорности:

- осигурање лица (валута, износ) .....
- осигурање имовине .....

1.6. Предузеће треба да да кратку информацију о систему заштите околине.

(Опис или прилог са подацима).

#### 2. Технокономски аспекти

2.1. Код давања понуда, произвођач треба да поднесе доказе да његови постојећи капацитети и производне могућности могу задовољити динамику испорука из захтева купца.

\*2.2. Произвођач треба да приложи листу извршених испорука другим железницама производа за које се тражи одобрење.

Ове референце треба разврстати по наручиоцима, типовима производа, датумима испоруке и критеријумима квалитета.

Ако не постоје референце за европске железнице, могу се понудити упоредне референце.

\*2.3. У следећој табели треба навести испоруке производа (делова) после две пословне године.

Пословна година	Остварен промет (валута)	Остварен промет (количина)
200 .		
200 .		

\*2.4. У наредној табели треба навести место, седиште или представништво предузећа с којим треба успоставити контакт пре реализације уговора.

	Седиште (место)	Особе за контакт
Производно место		
Продајно место		
Складишно место (место испоруке)		

### 3. Контрола квалитета

3.1. Понуђач треба да приложи следећа документа:

- опис техничког решења производа (дела),
- детаљан опис процеса производње,
- податке о пореклу материјала и делова из кооперације (атести и подаци о подиспоручиоцу),
- податке о реализацији гаранција у случају гашења предузећа.

3.2. Произвођач и испоручилац који немају сертификат по ISO 9001 треба да одговоре на следећа питања:

- Да ли се већ при давању понуде проверавају услови налогодавца у смислу примерености, јасноће и спроводљивости?

• ДА

• НЕ

- Узима ли се начелно у обзир предмет понуде, развој, производња, квалитет услуга, избор материјала и менаџмент квалитета при проучавању уговора?

• ДА

• НЕ

- Да ли се измене производа и његовог развоја документују, спроводе и контролишу на унапред дефинисан начин?

• ДА

• НЕ

- Да ли ће ЈЖ (наручилац) на унапред предвиђен начин бити обавештене о овим изменама?

• ДА

• НЕ

- Постоје ли дефинисане мере за проверу производа и услуга од подиспоручилаца и да ли су та предузећа узета у обзир у систему менаџмента квалитета?

• ДА

• НЕ

- Да ли се систематично прате потребе од наручиоца, оцењују и резултати примењују?

• ДА

• НЕ

- Постоји ли систем за праћење трошкова квалитета и њихово оцењивање?

• ДА

• НЕ

- Да ли се спроводи интерна провера првих узорака?

• ДА

• НЕ

- Да ли је писмено утврђена улазна контрола робе?

• ДА

• НЕ

- Да ли се обележава на начин који гарантује једнообразно сврставање докумената, као на пример атести и контроле за одговарајућу испоруку?

• ДА

• НЕ

- Да ли се спроводи контрола производње у току процеса производње?  
• ДА                                  • НЕ
- Да ли за ове контроле постоје одговарајућа писмена упутства?  
• ДА                                  • НЕ
- Да ли сопствени план контроле предвиђа завршну контролу?  
• ДА                                  • НЕ
- Да ли се резултати контроле прате писмено и чувају?  
• ДА                                  • НЕ
- Да ли су процес производње и технологија рада утврђени радним папирима?  
• ДА                                  • НЕ
- Да ли се производи означавају тако да је омогућено праћење претходног процеса производње?  
• ДА                                  • НЕ
- Да ли је обезбеђено да се за производњу користе само документа и цртежи који представљају последње важеће издање, односно измене?  
• ДА                                  • НЕ
- Да ли је загарантовано да даље не могу бити прерађивани делови за које се у току производње утврди да су неисправни?  
• ДА                                  • НЕ
- Да ли је контрола комплетности наручених испорука саставни део система обезбеђења квалитета?  
• ДА                                  • НЕ

- Да ли је контрола рокова испоруке обухваћена системом обезбеђења квалитета?

• ДА                                  • НЕ

Уколико се произвођач у претходно наведеном делу позива на установе контроле, оне морају одговарати захтевима стандарда EN 45 000.

3.3. Произвођачи који имају сертификат 9000 треба да одговоре на следећа питања:

- Да ли се спроводи сопствено истраживање, односно развој нових производа?

• ДА                                  • НЕ

Ако је одговор ДА, описати обим тих активности, расположиву опрему и постигнуте резултате:

.....

- Да ли произвођач може навести документа и стандарде интерне контроле преузимања и по потреби (на захтев) доставити протоколе контроле?

• ДА                                  • НЕ

- Да ли се све контроле спровode у оквиру предузећа (код произвођача)?

• ДА                                  • НЕ

- Да ли постоји могућност да се уз испоруке приложе сертификати контроле?

• ДА                                  • НЕ

- Да ли је извештај контроле од акредитованог контролног места?

• ДА                                  • НЕ

- Назив тог места контроле:

.....

– Ком организационом подручју припада поље завршне контроле?  
.....

– Постоје ли утврђени поступци за увођење и спровођење мера корекције ради отклањања грешака и слабих места (кругови, регулације квалитета)?

- ДА
- НЕ

– Да ли се води систем вредновања подиспоручилаца?

- ДА
- НЕ

3.4. ЈЖ задржава право да у свако доба у току радног времена проверавају поштовање појединих фаза производње и контроле сходно плану квалитета.

То може уследити или контролама при преузимању или увидом у сва за квалитет релевантна документа произвођача за конкретно испоручену количину.

Да ли на лицу места постоје атестирани потребни мерни уређаји за прописану контролу производа?

- ДА
- НЕ

(Ако је одговор ДА, навести типове и годину производње)  
.....

3.5. – Да ли произвођач спроводи надзор и унапређење квалитета код подиспоручилаца?

- ДА
- НЕ

– Да ли контролу преузимања код подиспоручилаца обавља директно произвођач или то чине трећа лица?

- ДА
- НЕ

Објаснити организацију улазне контроле производа и контроле квалитета.

**ЗАЈЕДНИЦА ЈУГОСЛОВЕНСКИХ ЖЕЛЕЗНИЦА**

Београд, Немањина 6

Служба за возна средства

*Упутство о поступку верификације производа и провери подобности произвођача у области возних средстава – Упутство 201/01*

**УСЛОВИ ПРУЖАЊА УСЛУГА И ВИСИНА НАКНАДЕ У ПОСТУПКУ ВЕРИФИКАЦИЈЕ ПРОИЗВОДА И ПРОВЕРИ ПОДОБНОСТИ ПРОИЗВОЂАЧА У ОБЛАСТИ ВОЗНИХ СРЕДСТАВА**

**1. Опште одредбе**

1.1. Овим условима дефинишу се врсте и обим услуга, као и висина накнаде Заједнице ЈЖ за пружене услуге у области верификације подобности произвођача и производа за ЈЖ, у области система квалитета.

1.2. Пружање услуга Заједнице ЈЖ из тач. 1 ове одлуке може се регулисати и уговором или споразумом који ће бити у складу са овим упутством.

1.3. Накнада за услуге Заједнице ЈЖ код контроле, испитивања и пружања осталих стручних услуга не односи се на правна лица осниваче Заједнице ЈЖ, осим ако су у питању материјални трошкови Заједнице ЈЖ (копирање и превозење страних материјала).

**2. Врсте и обим услуга**

2.1. Заједница ЈЖ, у складу са својим надлежностима и условима из овог упутства и одговарајућих правилника и упутстава ЈЖ, за потребе других правних лица пружа следеће услуге:

- а) оверава техничку документацију производа за железницу (технички услови, прорачуни, технолошки поступци,

производна конструктивна документација, мерне листе, извештаји – елаборати о испитивањима);

- б) учествује у раду стручних тела и комисија за преглед, испитивање и пријем производа за железницу и издаје одобрење за примену производа у експлоатацији;
- в) на основу захтева произвођача у прописаним роковима комисијски или самостално организује поступке у вези са испитивањем и верификацијом производа и произвођача;
- г) омогућава да индустрија и друге институције ангажују стручњаке Заједнице ЈЖ за разне стручне активности, уз одговарајућу накнаду;
- д) копира преводе објава UIC, студија ERRI (ORE), ЈЖС и др;
- ђ) договара пословну сарадњу посебним уговорима из наведених делатности.

### 3. Подношење захтева

3.1. Захтев за услуге наведене у тач. 2 овог прилога може поднети свако правно лице, на адресу Заједнице ЈЖ – Служба за возна средства.

3.2. Захтев се сматра као нарудбеница и о њему се решава зависно од врсте услуге.

3.3. Уз захтев се подносе и техничке подлоге зависно од врсте захтева, на основу којих се спроводи прописани поступак.

### 4. Испитивање техничког решења и оцена производа

4.1. Документација уз захтев треба да омогући Заједници ЈЖ да у потпуности сагледа техничко решење, оцени техничке карактеристике производа, израду и употребу производа.

4.2. Код оцене прорачуна, мора се утврдити да ли су они урађени сагласно с важећим прописима и да ли улазни подаци одговарају коначним резултатима.

4.3. Техничка документација оверава се на основу позитивне оцене да је документација сагласна прописима и техничкој припреми за израду производа.

4.4. Производ се испитује према условима који су дати у техничкој документацији о производу. Оцена производа даје се у погледу карактеристика и подобности производа за употребу.

4.5. Техничка решења испитује и оцену о производу даје Заједница ЈЖ у сарадњи са одговарајућом техничком комисијом ЈЖ, на бази обавезујућих међународних прописа и препорука UIC, важећих прописа ЈЖ и ЈУС.

### 5. Рокови

5.1. Заједница ЈЖ добијене захтеве разматраће најкасније у следећим роковима, а по пријему захтева:

- а) За оверу техничке документације.....7 дана
- б) За учешће у раду стручних тела и комисија за преглед, испитивање и пријем производа, после пријема позива .....14 дана
- в) За испитивања у којима учествују или их обављају овлашћени стручњаци ЗЈЖ .....7 дана
- г) За ангажовање стручњака Заједнице ЈЖ у индустрији или другим институцијама за разне стручне активности, уз накнаду за одсуство с посла у Заједници ЈЖ .....14 дана
- д) За копирање превода објава UIC, студија ERRI (ORE), ЈЖС и др .....по договору

### 6. Цене услуга

6.1. За услуге Заједнице ЈЖ плаћа се накнада према следећим критеријумима и ставовима:

- а) Овера техничке документације:
  - резервни делови (појединачни) .....135,00 дин./час ангажовања
  - уређаји (појединачни) .....195,00 дин./час ангажовања
  - возила .....450,00 дин./час ангажовања



- б) Издавање привременог одобрења:
- критични производи .....1350,00 дин.
  - остали производи .....270,00 дин.
  - возила .....1350,00 дин.
- в) Издавање одобрења (трајни карактер):
- критични производи (малосеријски).....1350,00 дин.
  - критични производи (великосеријски) .....13500,00 дин.
  - остали производи (малосеријски) .....270,00 дин.
  - остали производи (великосеријски).....1350,00 дин.
  - возила.....13500,00 дин.
  - одобрење о подобности произвођача.....15000,00 дин.
- г) Учешће радника Заједнице ЈЖ у прегледу, испитивању, пријему производа и провери подобности произвођача и ремонтера .....240,00 дин./час ангажовања
- д) Ангажовање овлашћених стручњака Заједнице ЈЖ у испитивању производа (судови под притиском)...1350,00 дин./возило
- ђ) Накнада за одсуство с посла због ангажовања за потребе индустрије или других институција (института), поред путних трошкова (дневница).....780,00 дин./дан
- е) Преводи објава UIC и извештаја ERRI.....450,00 дин./стр. А4
- ж) Копирање прописа (разних).....15,00 дин /стр. А4